

# VENTILE

## FÜR JEDE FELGE DAS PASSENDE VENTIL

*HOFMANN POWER WEIGHT BIETET EIN VOLLSORTIMENT AN GUMMI- UND METALLVENTILEN.*

- OEM-Qualität
- Breites Produktportfolio
- Vernickelter Ventileinsatz
- Hoher Service



Für die Herstellung der Ventile werden ausschließlich hochwertige Materialien verwendet. Somit steht HOFMANN POWER WEIGHT auch im Ventilebereich für garantierte OEM-Qualität und eine lange Produktlebensdauer. Um Kontaktkorrosion zu vermeiden, wird bei HOFMANN POWER WEIGHT Ventilen ausschließlich ein vernickelter Ventileinsatz verwendet.



# 1 OEM-QUALITÄT

Zur Herstellung der Ventile werden ausschließlich hochwertige Materialien wie beispielsweise EPDM-Gummi verwendet. Dieser weist eine hohe Ozon-, Sonnenlicht- und Chemikalienbeständigkeit auf und verlängert so die Lebensdauer des Ventils.

# 2 BREITES PRODUKTPORTFOLIO

HOFMANN POWER WEIGHT bietet ein umfangreiches Angebot an Ventilen für PKW, Kleintransporter, LKW, Motorräder, Roller, Traktoren und Baumaschinen.

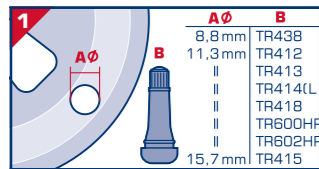
# 3 HOHER SERVICE

Im täglichen Geschäft steht HOFMANN POWER WEIGHT seinen Kunden jederzeit mit Rat und Tat zur Seite. Darüber hinaus werden Informationen wie Montageanleitungen und Datenblätter zur Verfügung gestellt.

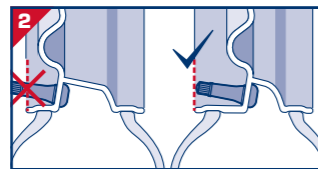
# 4 VERNICKELTER VENTILEINSATZ

Um Kontaktkorrosion zu vermeiden, wird bei allen HOFMANN POWER WEIGHT Ventilen ausschließlich ein vernickelter Ventileinsatz verwendet.

## FACHGERECHTE MONTAGE VON GUMMIVENTILEN



Bei Ventilauswahl Felgenlochdurchmesser beachten



Das Felgenventil darf nicht über den Felgenrand hinaus stehen



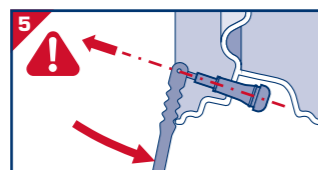
Das Ventilloch muss frei von Schmutz und Graten sein und muss der ETRTO entsprechen



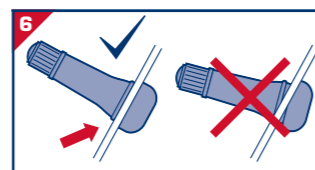
**HINWEIS** Gummiventile können bis zu einem Druckbereich von 4,5 bar genutzt werden



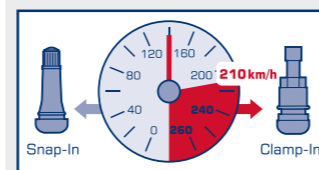
Ventil mit Seifenwasser oder Montagepaste einstreichen um Beschädigungen zu vermeiden



Ventil behutsam einziehen. Nicht verkanten oder überdehnen



Auf guten Ventilsitz in der Felge achten und Ventil auf Beschädigungen kontrollieren



**HINWEIS** Maximal zulässige Geschwindigkeit für Snap-In Ventile beträgt 210 km/h. Für höhere Geschwindigkeiten (Index V, W, Y, ZR) müssen aus Sicherheitsgründen Metallventile verwendet werden.

## PKW-VENTILE – SNAP-IN

### FELGENVENTILE FÜR SCHLAUCHLOSE PKW-REIFEN



ART.-NR.	TR	VARIANTE	ETRTO	A IN MM	Ø VENTILLOCH IN MM	VPE
0401-5110-001	TR412	Montiert	V2.03.6	33	11,3	100
0401-5110-004	TR412	Chrom	V2.03.6	33	11,3	100
0401-5110-011	TR413	Montiert	V2.03.1	42,5	11,3	100
0401-5110-012	TR413	Teilmontiert	V2.03.1	42,5	11,3	100
0401-5110-013	TR413	Unmontiert	V2.03.1	42,5	11,3	100
0401-5110-014	TR413	Chrom	V2.03.1	42,5	11,3	100
0401-5110-021	TR414	Montiert	V2.03.2	48,5	11,3	100
0401-5110-022	TR414	Teilmontiert	V2.03.2	48,5	11,3	100
0401-5110-023	TR414	Unmontiert	V2.03.2	48,5	11,3	100
0401-5110-024	TR414	Chrom	V2.03.2	48,5	11,3	100
0401-5110-031	TR414L	Montiert	V2.03.8	56,5	11,3	100
0401-5110-041	TR415	Montiert	V2.03.3	42,5	15,7	100
0401-5110-051	TR418	Montiert	V2.03.4	61,5	11,3	100
0401-5110-052	TR418	Teilmontiert	V2.03.4	61,5	11,3	100

Maximaler Arbeitsdruck bei Raumtemperatur: 4,5 bar  
Bei Geschwindigkeiten über 210 km/h Clamp-in Ventile nutzen. Hinweise des Felgenherstellers beachten.

ART.-NR.	TR	A IN MM	Ø VENTILLOCH IN MM	VPE
0401-5110-061	TR600HP	44	11,3	100
0401-5110-071	TR602HP	63	11,3	100

Maximaler Arbeitsdruck bei Raumtemperatur: 6,9 bar



# PKW-VENTILE – CLAMP-IN

## FELGENVENTILE FÜR SCHLAUCHLOSE PKW- UND KLEINTRANSPORTER-REIFEN

ART.-NR.	BEZEICHNUNG	A IN MM	Ø VENTILLOCH IN MM	VPE
0401-5110-301	35MS11,3	35	11,3	100

Anzugsdrehmoment: 9-14 Nm

ART.-NR.	TR	ETRTO	A IN MM	Ø VENTILLOCH IN MM	VPE
0401-5110-311	416S	V2.05.1	39	11,3	100

Anzugsdrehmoment: 3-5 Nm

ART.-NR.	BEZEICHNUNG	A IN MM	Ø VENTILLOCH IN MM	VPE
0401-5110-312	43MS11,3	43	11,3	100

Anzugsdrehmoment: 3-5 Nm

ART.-NR.	BEZEICHNUNG	Ø VENTILLOCH IN MM	VPE
0401-5111-341	Verstecktes Ventil	11,3	1 Set
0401-5211-041	Adapter	-	1

Anzugsdrehmoment: 7-10 Nm



## MESSING

ART.-NR.	BEZEICHNUNG	A IN MM	Ø VENTILLOCH IN MM	VPE
0401-5110-321	42MS11,3 chrom	42	11,3	100

Anzugsdrehmoment: 3-5 Nm

## ALUMINIUM

ART.-NR.	BEZEICHNUNG	A IN MM	Ø VENTILLOCH IN MM	VPE
0401-5110-331	42MS11,3 silber	42	11,3	100

Anzugsdrehmoment: 3-5 Nm

ART.-NR.	BEZEICHNUNG	A IN MM	Ø VENTILLOCH IN MM	VPE
0401-5114-332	42MS11,3 schwarz	42	11,3	20

Anzugsdrehmoment: 3-5 Nm



# PKW-VENTILZUBEHÖR

## VENTILKAPPEN

ART.-NR.	BEZEICHNUNG	VPE
0401-5210-001	Kunststoff-Ventilkappe mit Dichtung, schwarz	100
0401-5210-002	Kunststoff-Ventilkappe mit Dichtung, grün	100
0401-5210-003	Kunststoff-Ventilkappe mit Dichtung, blau	100
0401-5210-004	Kunststoff-Ventilkappe mit Dichtung, gelb	100
0401-5210-008	Kunststoff-Ventilkappe mit Dichtung, rot	100
0401-5210-005	Metall-Ventilkappe mit Dichtung	100
0401-5210-009	Metall-Ventilkappe mit Schlüssel	100
0401-5210-007	Rückschlag Ventilkappe	100



## VENTILEINSÄTZE

ART.-NR.	TR	BEZEICHNUNG	VPE
0401-5210-021	TRC1	Ventileinsatz kurz, vernickelt	100
0401-5210-022	TRC1-L	Ventileinsatz lang, vernickelt	100



## VENTILWERKZEUGE

ART.-NR.	BEZEICHNUNG	VPE
0401-0023-060	Ventilschrauber, einfach 1	1
0401-0025-014	Ventilschrauber, zweifach 2	1
0401-0023-059	Ventil-Einziehhebel 3	1
0401-5301-001	Reifenfüllarmatur 4	1
0401-5301-002	Reifenfüllschlauch mit Manometer 5	1
0401-5211-001	Hebelstecknippel 6	10







# LKW-VENTILE

## FELGENVENTILE FÜR SCHLAUCHLOSE LKW-REIFEN

### TIEFBETTFELGEN Ø 9,7 MM

ART.-NR.	ETRTO	A IN MM	VPE
0401-5133-001	V3.20.1	36	10
0401-5133-002	90MS9,7	85	10

Anzugsdrehmoment: 12-15 Nm

ART.-NR.	ETRTO	A IN MM	B IN MM	$\alpha^\circ$	VPE
0401-5133-021	V3.20.4	25	60	153°	10
0401-5133-022	V3.20.5	25	40	153°	10
0401-5133-023	V3.20.6	25	85	153°	10
0401-5133-024	V3.20.7	25	50	153°	10
0401-5133-025	V3.20.12	25	70	153°	10

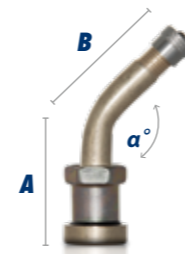
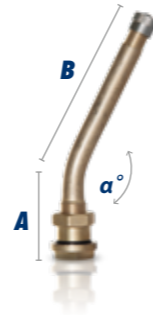
Anzugsdrehmoment: 12-15 Nm

ART.-NR.	TR	A IN MM	VPE
0401-5133-061	TR542	32	10

Anzugsdrehmoment: 9-14 Nm  
Für ALCOA-Felgen

ART.-NR.	ETRTO	A IN MM	B IN MM	$\alpha^\circ$	VPE
0401-5133-041	V3.22.1	25	28	135°	10

Anzugsdrehmoment: 12-15 Nm  
Für Scheibenräder von Mercedes-Benz (Actros), Scania, MAN, Volvo...



### TIEFBETTFELGEN Ø 15,7 MM

ART.-NR.	TR	ETRTO	A IN MM	B IN MM	$\alpha^\circ$	VPE
0401-5133-101	TR570C	V3.21.9	33	51	90°	10
0401-5133-102	TR571C	V3.21.10	33	58	90°	10
0401-5133-103	TR572C	V3.21.11	33	67	90°	10
0401-5133-104	TR573C	V3.21.12	33	83	90°	10

Anzugsdrehmoment: 4-6 Nm

ART.-NR.	TR	ETRTO	A IN MM	VPE
0401-5133-081	TR575	V3.21.1	29	10

Anzugsdrehmoment: 4-6 Nm

ART.-NR.	ETRTO	A IN MM	VPE
0401-5133-121	V3.12.1	40	10
0401-5133-122	V3.12.2	95	10

Anzugsdrehmoment: 25-31 Nm

## FELGENVENTILE FÜR SCHLAUCHLOSE LKW-REIFEN

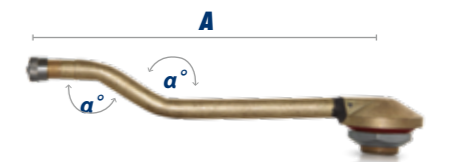
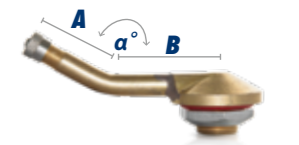
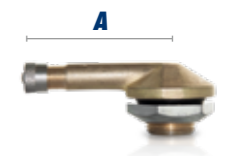
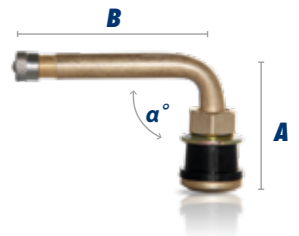
### FLACHBETTFELGEN Ø 20,5 MM

ART.-NR.	ETRTO	A IN MM	B IN MM	$\alpha^\circ$	VPE
0401-5133-142	V3.16.1	29	36	150°	10

Anzugsdrehmoment: 25-31 Nm

ART.-NR.	ETRTO	A IN MM	$\alpha^\circ$	VPE
0401-5133-162	V3.18.2	127	146°	10

Anzugsdrehmoment: 25-31 Nm





# LKW-VENTILZUBEHÖR

## VENTILVERLÄNGERUNGEN UND ZUBEHÖR

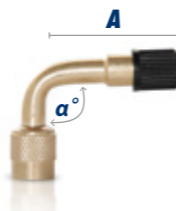
ART.-NR.	BEZEICHNUNG	EFFEKTIVE LÄNGE	VPE
0401-5233-006	Gummi LKW-Ventilverlängerung	85 mm	10
0401-5233-001	Gummi LKW-Ventilverlängerung	105 mm	10
0401-5233-002	Gummi LKW-Ventilverlängerung	125 mm	10
0401-5233-003	Gummi LKW-Ventilverlängerung	140 mm	10
0401-5233-004	Gummi LKW-Ventilverlängerung	180 mm	10
0401-5233-005	Gummi LKW-Ventilverlängerung	210 mm	10

ART.-NR.	BEZEICHNUNG	EFFEKTIVE LÄNGE	VPE
0401-5233-021	Kunststoff LKW-Ventilverlängerung	98 mm	10
0401-5233-022	Kunststoff LKW-Ventilverlängerung	108 mm	10
0401-5233-023	Kunststoff LKW-Ventilverlängerung	133 mm	10
0401-5233-024	Kunststoff LKW-Ventilverlängerung	150 mm	10

ART.-NR.	BEZEICHNUNG	EFFEKTIVE LÄNGE	VPE
0401-5233-043	Kunststoff Verlängerungskappe	19 mm	10
0401-5233-042	Kunststoff Verlängerungskappe	32 mm	10

ART.-NR.	BEZEICHNUNG	A IN MM	$\alpha^\circ$	VPE
0401-5233-061	Messing LKW-Ventilverlängerung	34	90	10
0401-5233-062	Messing LKW-Ventilverlängerung	34	45	10

ART.-NR.	BEZEICHNUNG	VPE
0401-5233-041	Halterung für LKW-Ventilverlängerung	10

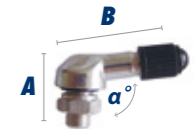


# MOTORRAD- & ROLLER-VENTILE

## ALUMINIUM FELGENVENTIL Ø8,3 MM

ART.-NR.	BEZEICHNUNG	A IN MM	B IN MM	$\alpha^\circ$	VPE
0401-5120-041	25MS8,3	23	25	97°	100

Anzugsdrehmoment: 3-5 Nm



## FELGENVENTILE Ø8,8 MM

ART.-NR.	TR	A IN MM	VPE
0401-5120-001	TR438	40,5	100



ART.-NR.	BEZEICHNUNG	A IN MM	B IN MM	$\alpha^\circ$	VPE
0401-5120-021	Zweirad Felgenventil Snap-In	30	30	90°	100



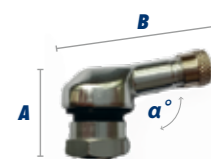
## FELGENVENTILE Ø11,3 MM

ART.-NR.	TR	A IN MM	B IN MM	$\alpha^\circ$	VPE
0401-5120-011	TR412L	31	30	90°	100



ART.-NR.	BEZEICHNUNG	A IN MM	B IN MM	$\alpha^\circ$	VPE
0401-5120-031	25MS11,3	22	25	97°	100

Anzugsdrehmoment: 3-5 Nm



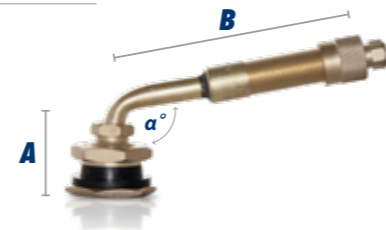


## BAUMASCHINEN-VENTILE

### FELGENVENTILE FÜR BAUMASCHINEN Ø 20,5 MM

ART.-NR.	TR	ETRTO	A IN MM	B IN MM	α°	VPE
0401-5153-001	TRJ650-03	V5.04.1	27	79	100°	10
0401-5153-002	TRJ651-03	V5.04.2	32	119	90°	10

Anzugsdrehmoment: 20-23 Nm



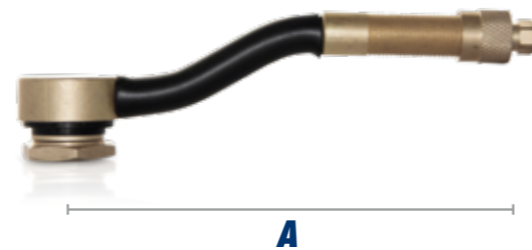
A

ART.-NR.	TR	ETRTO	A IN MM	VPE
0401-5153-021	TRJ670-03	V5.03.1	47	10

Anzugsdrehmoment: 20-23 Nm

ART.-NR.	TR	ETRTO	A IN MM	VPE
0401-5153-041	TRJ690	V5.05.1	119	10

Anzugsdrehmoment: 20-23 Nm



A

## TRAKTOR-VENTILE

### LUFT/WASSER FELGENVENTIL FÜR TRAKTOREN Ø 15,7 MM

ART.-NR.	TR	ETRTO	A IN MM	VPE
0401-5143-001	TR618A	V5.01.1	50,5	10

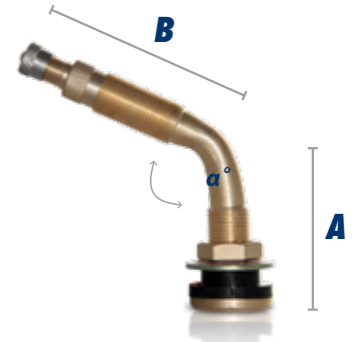
Anzugsdrehmoment: 5-8,5 Nm



A

ART.-NR.	TR	ETRTO	A IN MM	B IN MM	α°	VPE
0401-5143-021	TR623A	V5.02.3	39	54	115°	10

Anzugsdrehmoment: 5-8,5 Nm



A

ART.-NR.	BEZEICHNUNG	VPE
0401-5143-031	Gummiventil für Traktoren, 15,7 mm	10



### EINSATZSTÜCK

ART.-NR.	TR	ETRTO	A IN MM	VPE
0401-5243-001	TRCH3	V4.02.1	20,5	10



A

